

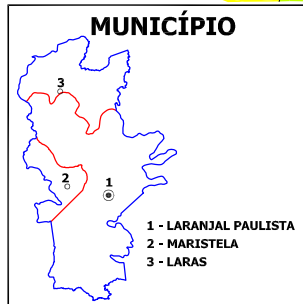
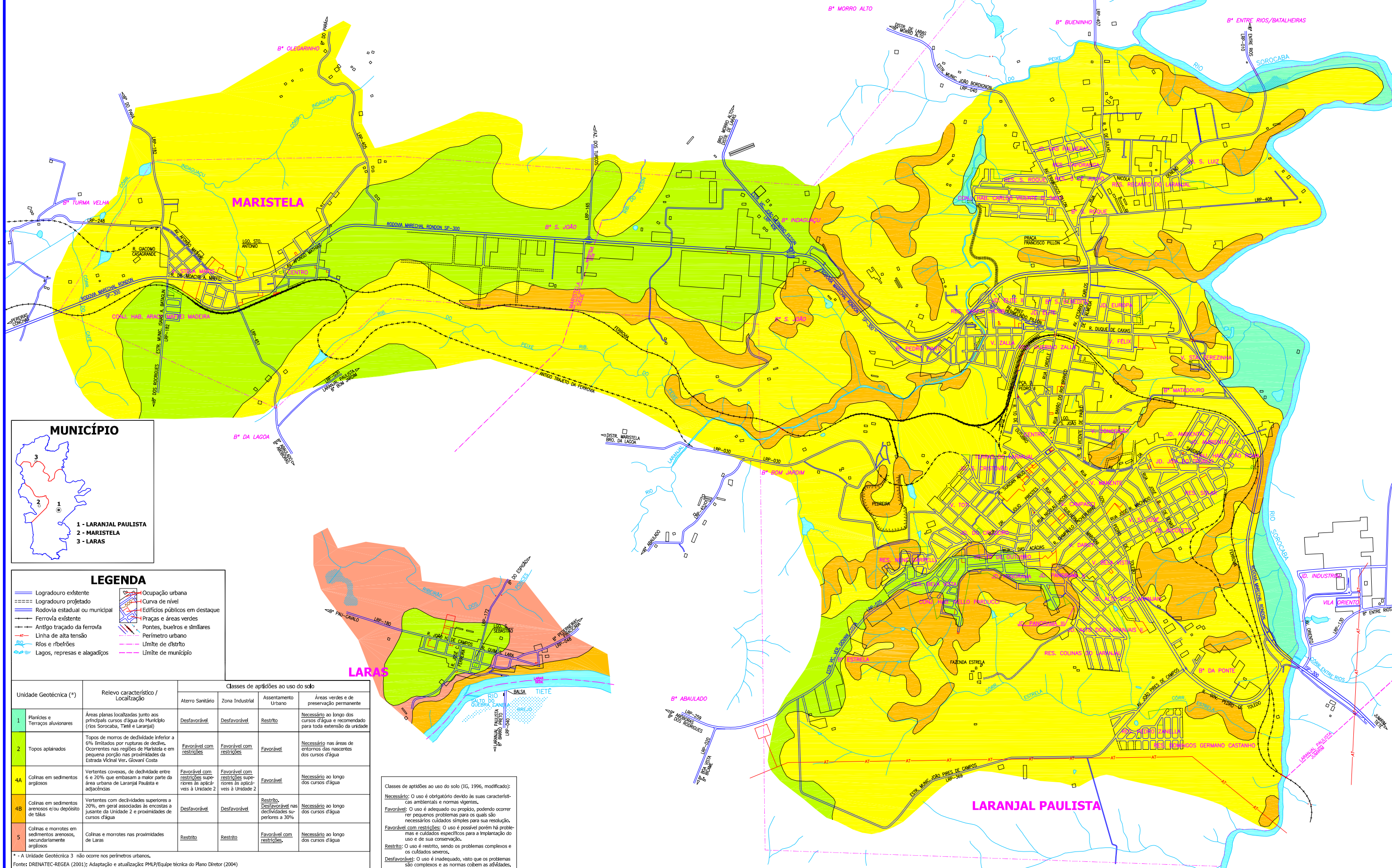
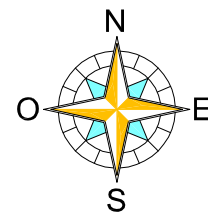
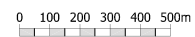
# PLANO DIRETOR DE LARANJAL PAULISTA

## Aptidão do uso do solo

ÁREA URBANA

Edição: Julho de 2004

Escala: 1:25.000 (1cm=250m)



### LEGENDA

- Logradouro existente
- Logradouro projetado
- Rodovia estadual ou municipal
- Ferrovia existente
- Antigo traçado da ferrovia
- Linha de alta tensão
- Rios e ribeirões
- Lagos, represas e alagadiços
- Ocupação urbana
- Curva de nível
- Edifícios públicos em destaque
- Praças e áreas verdes
- Pontes, bueiros e similares
- Perímetro urbano
- Limite de distrito
- Limite de município

| Unidade Geotécnica (*) | Relevo característico / Localização                                  | Classes de aptidões ao uso do solo                            |   |                          |   |
|------------------------|--|---|---|--------------------------|---|
|                        |  | Aterro Sanitário  | Zona Industrial   | Assentamento Urbano      | Áreas verdes e de preservação permanente  |
| 1                      | Planícies e Terrços aluvionares                                      | Desfavorável  | Desfavorável  | Restrito                 | Necessário ao longo dos cursos d'água e recomendado para toda extensão da unidade |
| 2                      | Topos aplanados  | Favorável com restrições                                      | Favorável com restrições                                      | Favorável                | Necessário nas áreas de entornos das nascentes dos cursos d'água                  |
| 4A                     | Colinas em sedimentos argilosos                                      | Favorável com restrições superiores às aplicáveis à Unidade 2 | Favorável com restrições superiores às aplicáveis à Unidade 2 | Favorável                | Necessário ao longo dos cursos d'água   |
| 4B                     | Colinas em sedimentos arenosos e/ou depósitos de talús               | Desfavorável  | Desfavorável  | Restrito                 | Necessário ao longo dos cursos d'água   |
| 5                      | Colinas e morrotes em sedimentos arenosos, secundariamente argilosos | Restrito  | Restrito  | Favorável com restrições | Necessário ao longo dos cursos d'água   |

Classes de aptidões ao uso do solo (IG, 1996, modificado):  
**Necessário:** O uso é obrigatório devido às suas características ambientais e normas vigentes.  
**Favorável:** O uso é adequado ou próprio, podendo ocorrer pequenos problemas para os quais são necessários cuidados simples para sua resolução.  
**Favorável com restrições:** O uso é possível porém há problemas e cuidados específicos para a implantação do uso e de sua conservação.  
**Restrito:** O uso é restrito, sendo os problemas complexos e os cuidados severos.  
**Desfavorável:** O uso é inadequado, visto que os problemas são complexos e as normas cobrem as atividades.